

**K A N B A N I S
G O O O O O O D
P R O M O T I O N**



外旭川アンパス付近 ロードサイン 新国道と外旭川アンパスの間にある注目度の高い看板



新国道側



アンパス側

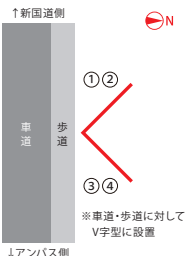
表示面サイズ：タテ 3,000 × ヨコ 3,000mm

月額広告料：①② 35,000円

③④ 25,000円

初期制作費：1面 150,000円

契約期間：2年更新



保野桜町 ロードサイン 片岡内科医院様の向かいにある、2方向にアプローチできる看板



表示面サイズ：タテ 1,000mm×ヨコ 2,000mm

月額広告料：①② 15,000円

③ 12,000円

初期制作費：1面 40,000円

契約期間：2年更新



卸町 古川添交差点 ロードサイン 秋田県内最大規模の交通量がある交差点に面した看板

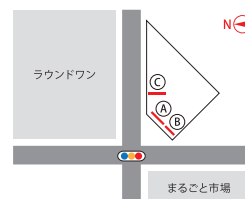


表示面サイズ：①③タテ 2,000 × ヨコ 4,500mm ②タテ 2,000 × ヨコ 3,000mm

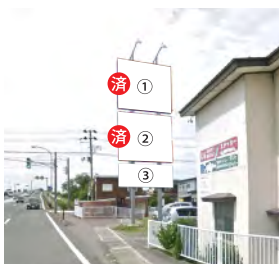
月額広告料：上記をご確認ください

初期制作費：①③125,000円 ②100,000円

契約期間：2年更新



牛島跨線橋付近 ロードサイン 国道13号沿いのPRに最適な看板



表示面サイズ：①② タテ 3,200 × ヨコ 3,600mm

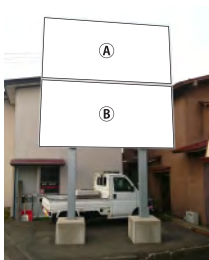
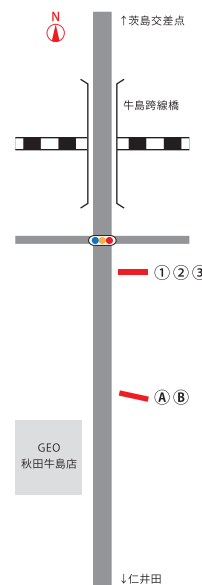
③ タテ 1,500 × ヨコ 3,600mm

月額広告料：①② 40,000円 ③ 20,000円

初期制作費：①② 170,000円 ③ 85,000円

契約期間：2年更新

その他：照明設備付き



表示面サイズ：タテ 1,850 × ヨコ 3,640mm

月額広告料：23,000円

初期制作費：85,000円

契約期間：2年更新

その他：①②合わせてのご使用も可能です

※表示の金額は全て税抜きとなります。

単独看板の設計・施工も承ります。看板用地をお持ちの方もお気軽にご相談ください。



総合広告代理店

有限会社アイキアプランニング

〒010-0953 秋田県秋田市山王中園町 10-2

TEL.018-883-1355 FAX.018-824-6262

営業担当
