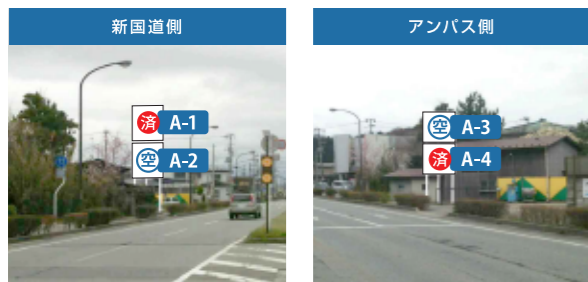
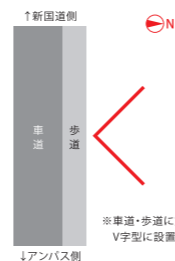




外旭川アンパス付近 ロードサイン 新国道と外旭川アンパスの間にある注目度の高い看板



表示面サイズ：タテ 3,000 × ヨコ 3,000mm
 月額広告料：A-1 A-2 35,000円
 A-3 A-4 25,000円
 初期制作費：1面 150,000円
 屋外広告物申請および安全点検費
 1面 ¥80,000(消費税別)
 契約期間：2年更新



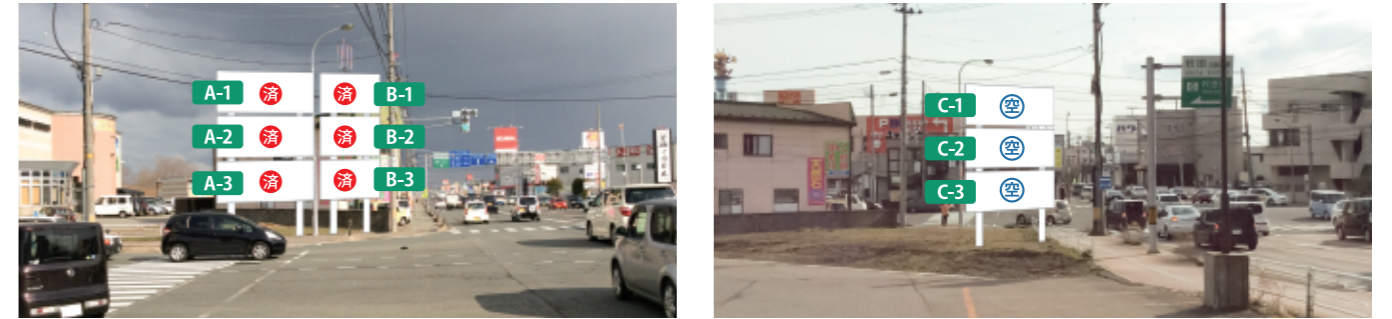
保戸野桜町 ロードサイン 片岡内科医院様の向かいにある、2方向にアプローチできる看板



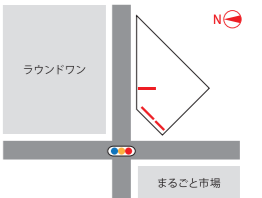
表示面サイズ：タテ 1,000mm×ヨコ 2,000mm
 月額広告料：A-1 A-2 15,000円
 B 12,000円
 初期制作費：1面 40,000円
 契約期間：2年更新



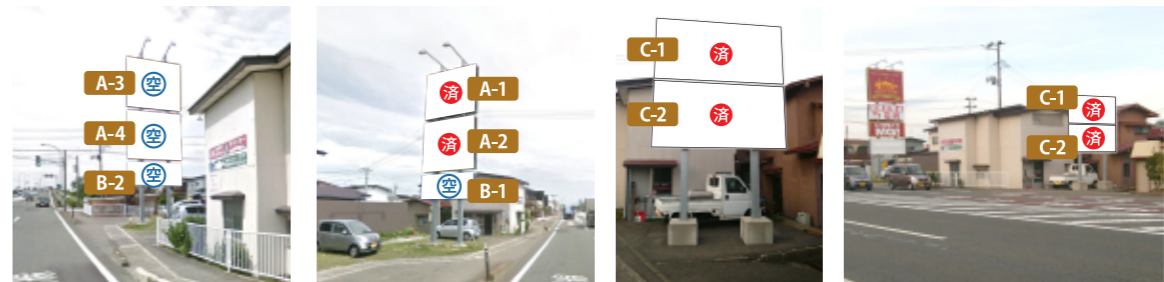
卸町 古川添交差点 ロードサイン 秋田県内最大規模の交通量がある交差点に面した看板



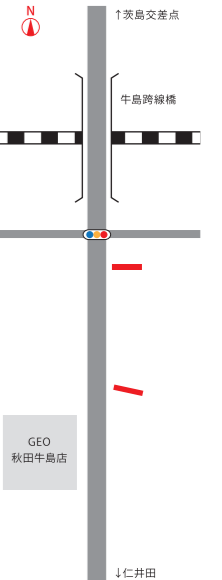
表示面サイズ：A-1 A-2 A-3 C-1 C-2 C-3 タテ 2,000 × ヨコ 4,500mm
 B-1 B-2 B-3 タテ 2,000 × ヨコ 3,000mm
 月額広告料：A-1 C-1 40,000円 A-2 C-2 35,000円 A-3 C-3 30,000円
 B-1 35,000円 B-2 30,000円 B-3 25,000円
 初期制作費：A-1 A-2 A-3 C-1 C-2 C-3 125,000円 B-1 B-2 B-3 100,000円
 屋外広告物申請および安全点検費 1面 ¥80,000(消費税別)
 契約期間：2年更新



牛島跨線橋付近 ロードサイン 国道13号沿いのPRに最適な看板



表示面サイズ：A-1 A-2 A-3 A-4 タテ 3,200 × ヨコ 3,600mm
 B-1 B-2 タテ 1,500 × ヨコ 3,600mm C-1 C-2 タテ 1,850 × ヨコ 3,640mm
 月額広告料：A-1 A-2 A-3 A-4 40,000円 B-1 B-2 20,000円 C-1 C-2 23,000円
 初期制作費：A-1 A-2 A-3 A-4 170,000円 B-1 B-2 C-1 C-2 85,000円
 屋外広告物申請および安全点検費 1面 ¥80,000(消費税別)
 契約期間：2年更新
 その他：A-1～B-2 照明設備付き、C-1 C-2 は合わせてのご使用も可能です



※デザイン制作が必要な場合は別途申し受けます。※完全データ入稿の場合、デザイン制作費はかかりません。入稿形式は別途お渡し致します。
 ※表示の金額は全て税抜きです。
 ・契約期間中、板面デザインを変更する場合、屋外広告物申請および安全点検を行うため、¥80,000(税別)がかかります。・管理の都合上、屋外広告物申請、変更申請について弊社で行います。(保戸野桜町を除く)

単独看板の設計・施工も承ります。看板用地をお持ちの方もお気軽にご相談ください。